

# Lukuohje Aidon 6531 -etäluettaville mittalaitteille

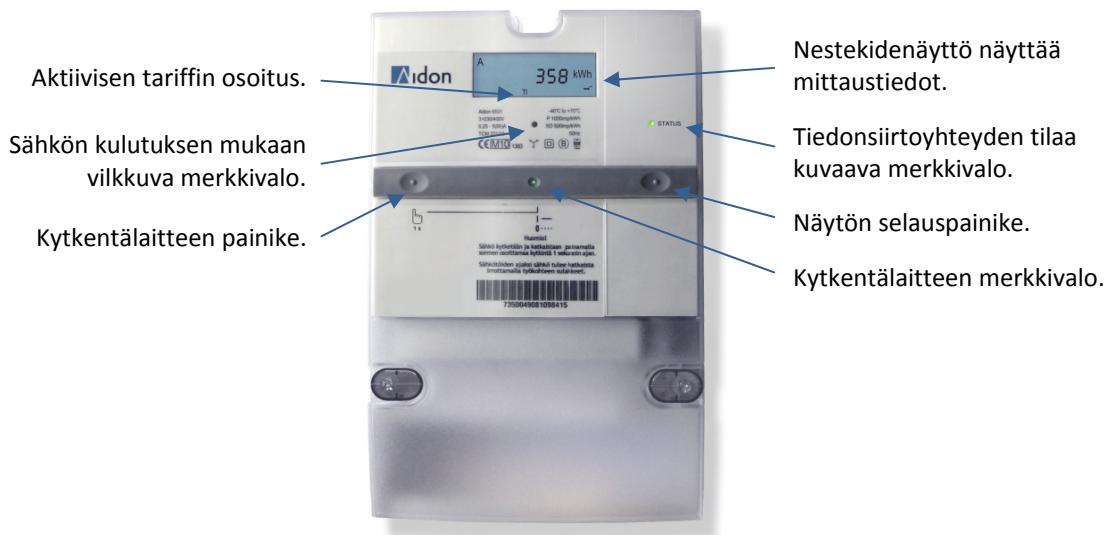
Mittalaite luetaan ja sen toimintoja voidaan ohjata etäyhteyden avulla. Sähköt voidaan kytkeä tai katkaista etäyhteyden kautta. Kytkentä ja katkaisu voidaan tehdä myös kytkentälaitteen painikkeella.

**Jos haluatte katkaista sähköt asunnostanne, tehkää se ensisijaisesti kytkentälaitteen painikkeesta.** Tällöin mittarin tiedonsiirtoyhteys ei katkea ja lukemat pystytään etälukemaan.

**Sähkötöiden ajaksi sähköt tulee katkaista asunnon pääkytkimestä ja avaamalla työkohteen sulakkeet.**

## Mittalaitteen merkkivalot ja painikkeet

Kytkentälaitteen merkkivalo	Toimintatila	Toimenpiteet
Vihreä palaa ●	Sähkö on kytketty.	
Vihreä vilkkuu ●	Sähkö on katkaistu.	Painakaa kytkentälaitteen painiketta.
Punainen vilkkuu ●	Sähkö on katkaistu ja kytkentä on estetty.	Ottakaa yhteyttä sähkölaitoksenne asiakaspalveluun. Mittalaite on tässä tilassa, jos käyttöpaikassa ei ole sähkösopimusta.
Merkkivalo ei pala ja mittalaitteen näytössä ei näy mitään	Mittalaitteella ei ole sähköä.	Tarkistakaa, että pääkytkin on päällä (asento I) ja että sulakkeet ovat ehjät.



Mikäli näytön yläreunassa näkyy varoituskolmio, on kyse vikatilanteesta. Tällöin ottakaa yhteyttä sähkölaitoksenne asiakaspalveluun.

## Yleissähkö, yösähkö vai vuosisähkö?

Löydätte sovitun mittaustuotteen sähkölaskustanne. Käytössä olevan mittaustuotteen tiedot näkyvät näytöllä yksi kerrallaan. Eri mittaustuotteiden näyttösekvenssit on kuvattu seuraavassa taulukossa:

Yleissähkö	Yösähkö	Vuosisähkö
1. Kokonaisenergia	1. Päiväenergia T1	1. Talviarkienergia T3
2. Päivämäärä	2. Yöenergia T2	2. Muu aikaenergia T4
3. Kellonaika	3. Päivämäärä	3. Päivämäärä
	4. Kellonaika	4. Kellonaika

Näiden lisäksi näytön selauspainikkeella saadaan näkyville kokonaisenergia sekä tariffirekisterien T1–T4 (näytön yläreunassa muodossa 01–04 tai t1–t4) kulutuslukemat.

Jos mittaustuotteenne on päivä-yömittaus tai kausimittaus, varaavat laitteet, kuten lämminvesivaraaja, kytkeytyvät päälle vaihtelevalla 1–15 minuutin viiveellä kello 22 jälkeen (Suomen normaaliajassa). Kytkeytymisviiveestä huolimatta edullisemmän ajan energiamittaus käynnistyy sovitettuun aikaan.