





Lukuohje Aidon 551X ja 5530 -etäluettaville mittalaitteille

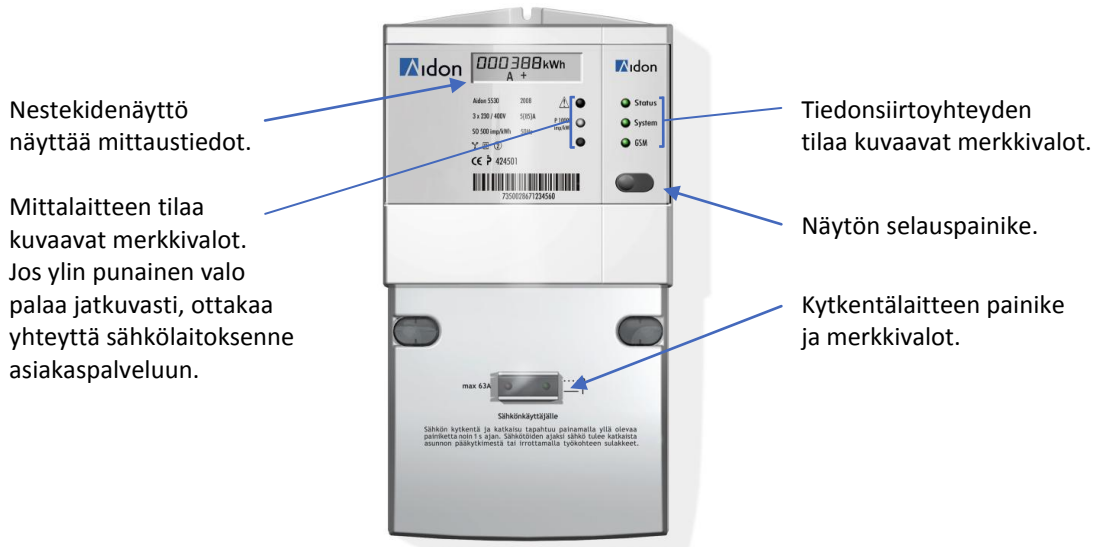
Mittalaite luetaan ja sen toimintoja voidaan ohjata etäyhteyden avulla. Sähköt voidaan kytkeä tai katkaista etäyhteyden kautta. Kytkentä ja katkaisu voidaan tehdä myös kytkentälaitteen painikkeella.

Jos haluatte katkaista sähköt asunnostanne, tehkää se ensisijaisesti kytkentälaitteen painikkeesta. Tällöin mittarin tiedonsiirtoyhteys ei katkea ja lukemat pystytään etälukemaan.

Sähkötöiden ajaksi sähköt tulee katkaista asunnon pääkytkimestä ja avaamalla työkohteen sulakkeet.

Mikäli katkaisette sähköt pääkytkimestä pidemmäksi aikaa, ilmoittakaa tästä sähkölaitoksenne asiakaspalveluun.

Kytkentälaitteen merkkivalo	Toimintatila	Toimenpiteet
Vihreä palaa 	Sähkö on kytketty.	
Vihreä vilkkuu 	Sähkö on katkaistu.	Painakaa kytkentäpainiketta.
Punainen vilkkuu 	Sähkö on katkaistu ja kytkentä on estetty.	Ottakaa yhteyttä sähkölaitoksenne asiakaspalveluun. Mittalaite on tässä tilassa, jos käyttöpaikassa ei ole sähkösopimusta.
Punainen palaa jatkuvasti 	Laitevika.	Ottakaa yhteyttä sähkölaitoksenne asiakaspalveluun.
Merkkivalot eivät pala ja mittalaitteen näytössä ei näy mitään.	Mittalaitteella ei ole sähköä.	Tarkistakaa, että pääkytkin on päällä (asento I) ja että sulakkeet ovat ehjät.



Yleissähkö, Yösähkö vai Vuosisähkö?

Löydätte sovitun mittaustuotteen sähkölaskustanne. Käytössä olevan mittaustuotteen tiedot näkyvät näytöllä yksi kerrallaan. Eri mittaustuotteiden näytöt on kuvattu seuraavassa taulukossa:

Yleissähkö	Yösähkö	Vuosisähkö
1. Kokonaisenergia	1. Päiväenergia T1	1. Talviarkienergia T3
2. Päivämäärä	2. Yöenergia T2	2. Muu aikaenergia T4
3. Kellonaika	3. Päivämäärä	3. Päivämäärä
	4. Kellonaika	4. Kellonaika

Jos mittaustuotteenne on Päivä-Yömittaus tai Kausimittaus, varaavat laitteet, kuten lämminvesivaraaja, kytkeytyvät päälle vaihtelevalla 1 – 15 minuutin viiveellä kello 22 jälkeen (Suomen normaaliajassa).

Kytkeytymisviiveestä huolimatta edullisemmän ajan energiamittaus käynnistyy sovittuun aikaan.